

La villa de P. Lemaître est le résultat du travail de spécialistes au sommet de leur art.



Artitude 4810

Ne cherchez pas la faute de frappe ou un nouveau mot dans le dictionnaire. Le projet KNX présenté ici relève de l'art, atteint des sommets et fait l'objet d'une attitude vis-à-vis de la technique qu'il faut répandre absolument.

Dominant les rives du Lac Léman, la villa de P. Lemaître, ingénieur et spécialiste des automatismes industriels, impressionne par ses qualités architecturales et par sa vue à couper le souffle sur le Mont-Blanc, haut de 4810 mètres. Mieux encore, toute la partie «cachée», dont la domotique, atteint des hautes altitudes.

Concept self made

Dès l'élaboration du projet de construction, le propriétaire a prévu la mise en place d'un système domotique pour en faire une maison à «vivre facile», intelligente et sachant s'adapter aux futurs besoins. Le cahier des charges complet et très précis a été longuement échafaudé et rédigé par

P. Lemaître. Après des recherches approfondies, il s'est avéré qu'un seul système existant sur le marché correspond à ses exigences: KNX. La compatibilité avec une norme européenne, voire mondiale, l'indépendance par rapport à un fournisseur et la totale interopérabilité des appareils étaient des critères à respecter à tout prix. P. Lemaître a confié l'intégration du système à la société Domo-Energie, en la personne de Dominique Frossard qui, fort de son expérience, a contribué à la pleine réussite du projet.

State of the art

Une réalisation de cette envergure se doit d'intégrer l'ensemble des fonctions de l'habitation dans le système domotique, à savoir l'éclairage,

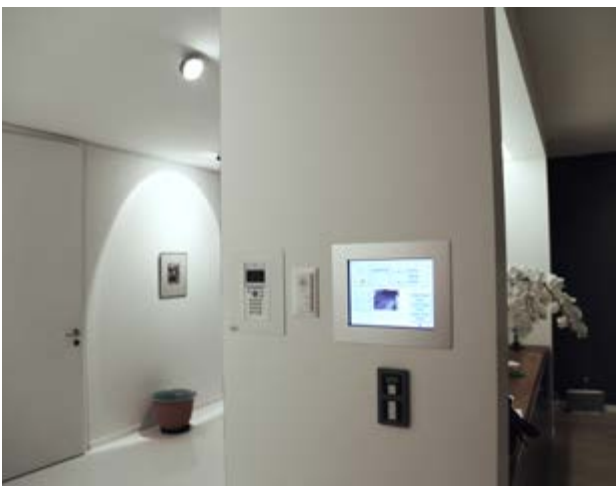
la commande des stores, la régulation du chauffage, les appareils multimédia et la vidéo-surveillance.

La «communication» homme-maison a été mûrement pensée. Elle fait partie de la dimension visible du système et est constituée de trois couches distinctes. La première correspond à un niveau de communication simple. Elle est matérialisée par les poussoirs et appareils de commande fixes. Simples, efficaces, clairs, les fonctions ON/OFF, l'appel de scénarios d'éclairage, les interventions sur les stores ou le chauffage sont des jeux d'enfants. Ces appareils décentralisés sont finement complétés par un système de visualisation centralisé. Toutes les fonctions sont acces-

La villa offre une vue imprenable sur le Mont-Blanc qui s'élève à 4810 mètres.



L'éclairage est réglé «au millimètre près».



Commande centrale intégrant également la vidéosurveillance.

sibles sur deux écrans tactiles, les graphismes sont simples, parlants, intuitifs.

Le second niveau de communication est celui à distance. Serait-ce par l'intermédiaire d'un iPad ou d'un iPhone, toutes les fonctionnalités sont en mesure d'être gérées et exploitées à partir de n'importe quel endroit de l'habitat et, bien sûr, à distance.

Le niveau de communication le plus élevé est celui de la programmation. Programmation d'événements, apprentissage de réactions à avoir

finesse optimale de la régulation du chauffage, les conseils de Domo-Energie ont été déterminants. P. Lemaître s'en félicite et constate avec satisfaction que la consommation énergétique de sa maison est inférieure à 65 kWh/m², ce qui est une excellente performance compte tenu de la structure du bâtiment.

Domotique démocratique

Réservé à une élite, à des freaks et des informaticiens? Non, il y a des croyances qu'il faut reléguer aux

«Il faut oublier que la maison est domotisée.»

dans tel ou tel cas de figure. Par exemple la mise hors-service de certains détecteurs de mouvement à des heures données, pour éviter des déclenchements intempestifs et le gaspillage d'énergie.

Travail d'équipe

Ce qui transparait quand on analyse la genèse de ce projet, c'est l'immense travail d'équipe réalisé pour assumer le moindre point du cahier des charges. Pour bénéficier de la

oubliettes. Comme dans l'industrie spatiale ou l'industrie automobile, les idées et solutions state of the art servent à Monsieur tout le monde et font avancer le monde. Toutes les autos disposent de la clim, presque toutes d'un GPS. Oui, le temps est venu où les maisons «pensent» pour leur occupants et sans qu'ils ne s'en aperçoivent.

www.domo-energie.com